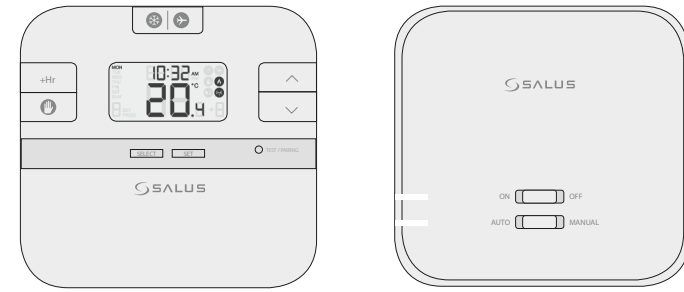




Skraćeno uputstvo za upotrebu

## Instalacija

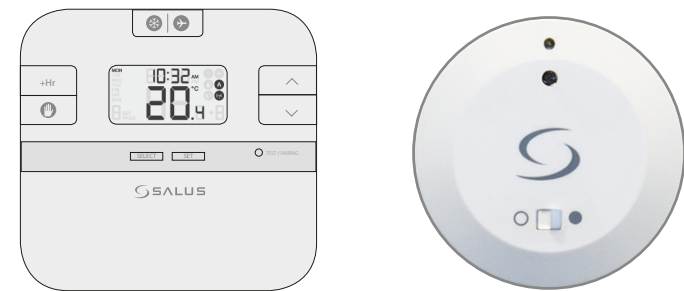
RT510RF (RT510TX+RXRT510) termostat i prijemnik



Ubacite baterije i uključite napajanje. Zatim prebacite prijemnik na ON. Ako ste kupili RT510RF, postupak uparivanja između termostata i prijemnika se vrši u fabrici.

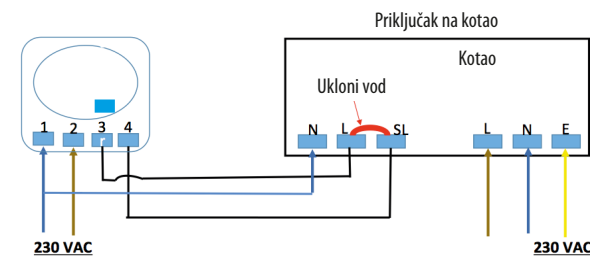
Konektor	Opis	Konektor na prijemniku
NO	Konektor releja	
COM	Zajednički konektor releja	
L	Napajanje 230V AC	
N	Neutrani (nulti vod)	

RT510BC (RT510TX+prijemnik)



Ubacite baterije i uključite napajanje. Zatim prebacite prijemnik na ON. Ako ste kupili RT510BC, postupak uparivanja između termostata i prijemnika se vrši u fabrici.

Konektor	Opis	Konektor u prijemniku
1 (N)	Neutralni (nulti vod)	
2 (L)	Napajanje 230 V AC	
3 (COM)	Zajednički konektor releja	
4 (NO)	Konektor releja	

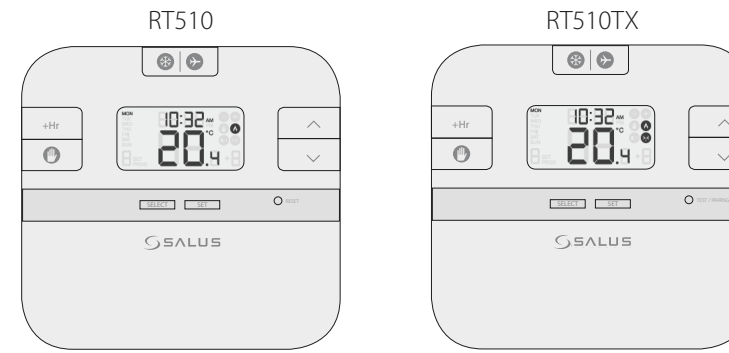


## Podšavanje prekidača DIP

Prekidači DIP smešteni sa zadnje strane, a služe za promenu histereze sa zadanom vrednošću  $\pm 0.5^{\circ}\text{C}$  na  $\pm 0.25^{\circ}\text{C}$  i promenama programa sa 5-2 dana na 24h. Promenom položaja drugog prekidača (koji odgovara za histerezu) izvor toplote povećava učestalost uključivanja.

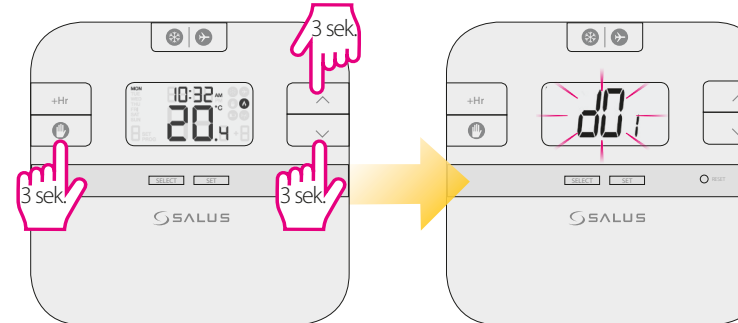


## Funkcije tastera RT510 i RT510TX



Taster	Funkcija
	1. Pritisnite jednom da aktivirate režim zaštite od smrzavanja 2. Držite 3 sekunde da biste aktivirali režim odmor
+Hr	Pritisnite jednom da biste ušli/izašli u privremeni aktivirali/deaktivirali funkciju proširivanja
	Pritisnite jednom, za ulaz/izlaz u režim stalnog ručnog upravljanja
^	Taster GORE
v	Taster DOLE
SELECT	Odaberite sat ili podešavanje programa
SET	Pritisni i potvrdi podešavanje
	1. Pritisnite jednom da biste ušli u režim testiranja RT510RF 2. Držite 3 sekunde. Da biste ušli/izašli u režim uparivanja RT510RF 3. Pritisnite jednom da vratite fabrička podešavanja na RT510
	Držati 3 sekunde da uđete u režim instalatera
SELECT +	Držati 3 sekunde da uđete u režim podešavanja vremena

## Instalacija



Držati taster zajedno 3 sekunde

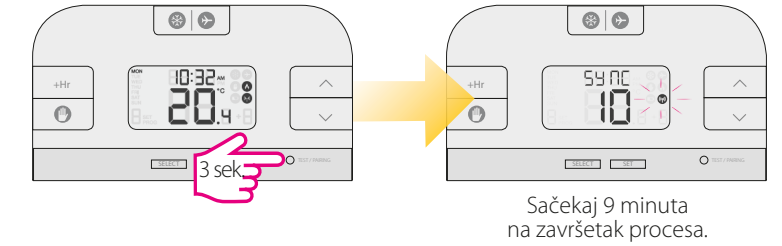
dxx	Funkcija	Parametar	Opis	Fabričko podešavanje
d01	Tačnost prikaza temperature	0.1°C ili 0.5°C	Podešavanje preciznosti temperature ekrana	0.5°C
d02	Korekcija temperature	$\pm 3.0^{\circ}\text{C}$	Kalibracija temperature regulatora	0.0°C
d03	Temp. zaštite od smrzavanja	5.0-17.0°C	Postavljanje temperature u režimu protiv smrzavanja	5.0°C

## Uparivanje RT510TX sa prijemnikom/kontrolerom kotla

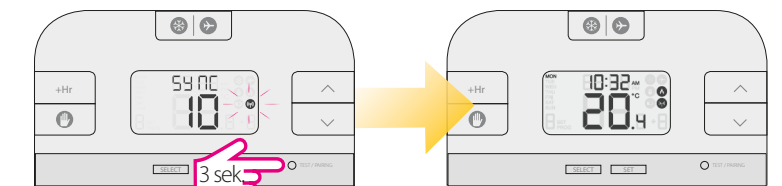
U slučaju RT510RF i RT510BC proces uparivanja je izvršen fabrički.

Ako ste kupili RT510TX i RXRT510 morate samostalno upariti. **Proverite da li je prijemnik podešen na režim AUTO.**

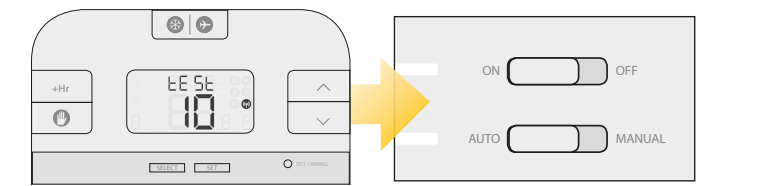
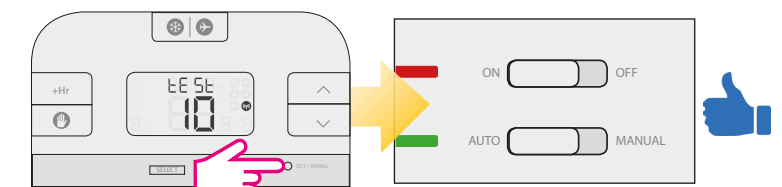
Početak procesa uparivanja:



Završetak procesa uparivanja:



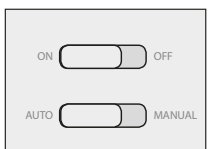
Proveravanje veze:



Ako nameravate uparivati RXRT510 ili RT510TX sa drugim uređajima koji rade u području 5x5, molimo da se upoznate sa uputstvima prijemnika. Uputstvo je dostupno na: [www.salus-manuals.com](http://www.salus-manuals.com)

Opis prekidača prijemnika RXRT510

Prekidač	Funkcija
ON	Prijemnik je uključen
OFF	Prijemnik je isključen
AUTO	Prijemnik je uključen i isključen automatski preko regulatora
MANUAL	Prijemnik radi u stalnom režimu, nezavisno od regulatora (gornji prekidač mora da bude u poziciji ON)



Opis prekidača prijemnika RXBC605

Prekidač	Funkcija
SYNC	Sinhronizacija prijemnika sa regulatorom
AUTO	Prijemnik se uključuje ili isključuje automatski preko regulatora
MANUAL	Prijemnik radi u stalnom režimu nezavisno od regulatora



## RT510 i RT510RF skraćeno uputstvo za upotrebu

### Uvod:

Uređaj RT510 reguliše temperaturu preko uključivanja ili isključivanja uređaja za zagrevanje, kako bi se postigla tražena temperatura. Serija RT510 obuhvata sledeće proizvode:

- RT510 za žičanu vezu
- RT510RF (RT510TX + RXRT510) za bežičnu vezu
- RT510TX za bežičnu vezu sa korišćenjem prijemnika 5 x 5
- RXRT510 za bežičnu vezu sa korišćenjem transmitera 5 x 5
- RT510BC za bežičnu vezu

Puna verzija uputstva na engleskom jeziku u PDF formatu nalazi se na web stranici [www.salus-controls.eu](http://www.salus-controls.eu)

### Kompatibilnost proizvoda:

Direktive EU: 2014/30/EU, 2014/35/EU, 2014/53/EU i 2011/65/EU.  
Puna informacija dostupna je na: [www.saluslegal.com](http://www.saluslegal.com)

### Bezbednost:

Koristite u skladu s nacionalnim propisima i propisima koji važe na teritoriji EU. Koristite uređaj u skladu sa njegovom namenom i držite ga u suvom stanju. Proizvod je samo za unurašnju upotrebu. Instalacija mora da bude izvedena od strane kvalifikovanog lica shodno sa nacionalnim propisima i propisima EU.

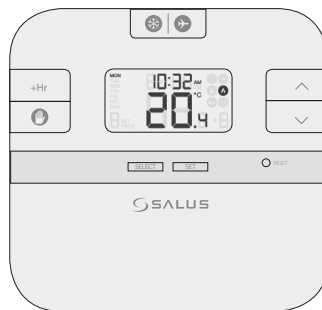


Pre instalacije ili pre održavanja obavezno isključiti napajanje 230VAC 50Hz.

## Instalacija

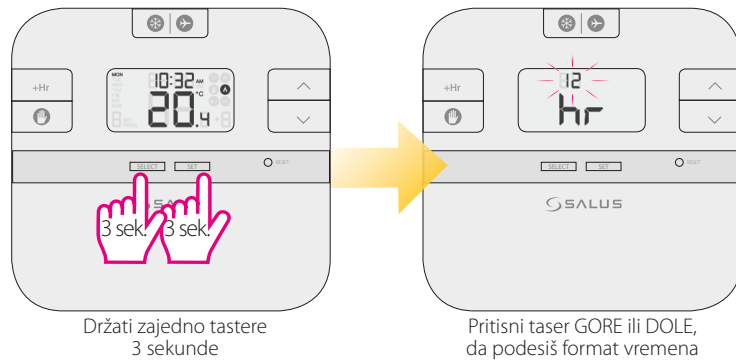
Termostat RT510

Ubaciti baterije i uključiti napajanje prijemnika

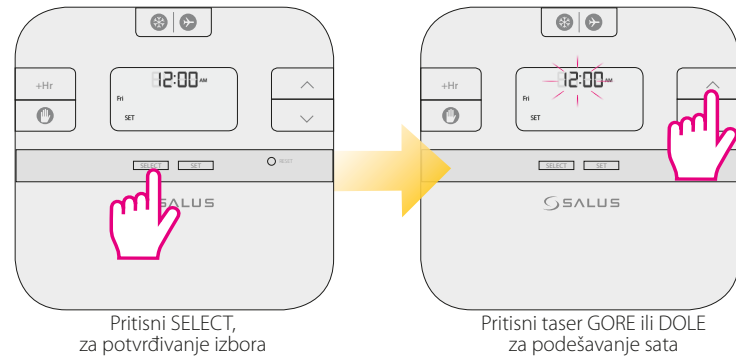


Konektor	Opis	Zadnja ploča
1 (COM)	Pod naponom	
2 (NC)	Zatvoreni krug	
3 (NO)	Otvoreni krug	

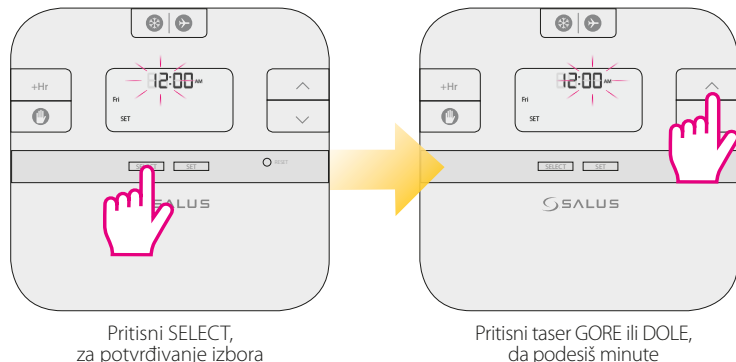
### Podešavanje datuma i sata



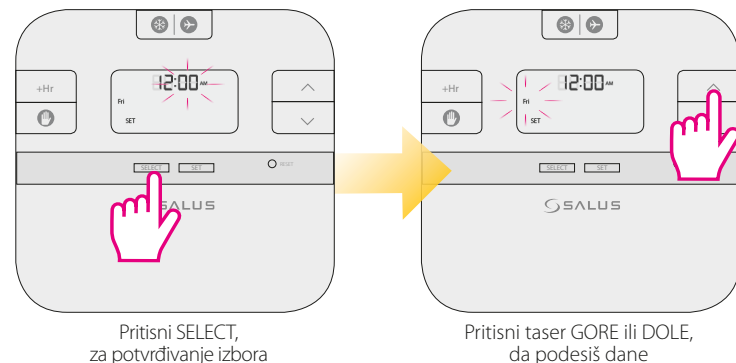
Pritisni taser GORE ili DOLE, da podesiš format vremena



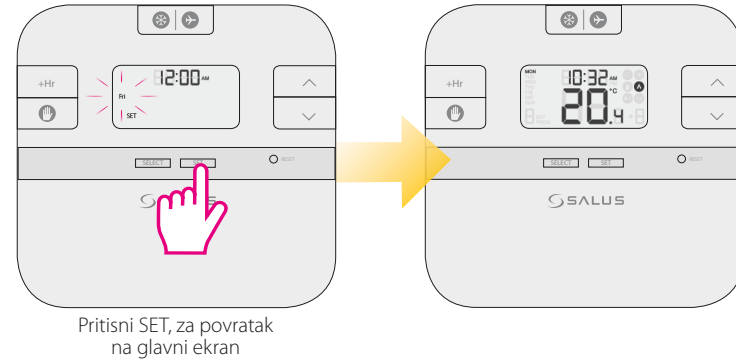
Pritisni taser GORE ili DOLE, za podešavanje sata



Pritisni taser GORE ili DOLE, da podesiš minute



Pritisni taser GORE ili DOLE, da podesiš dane



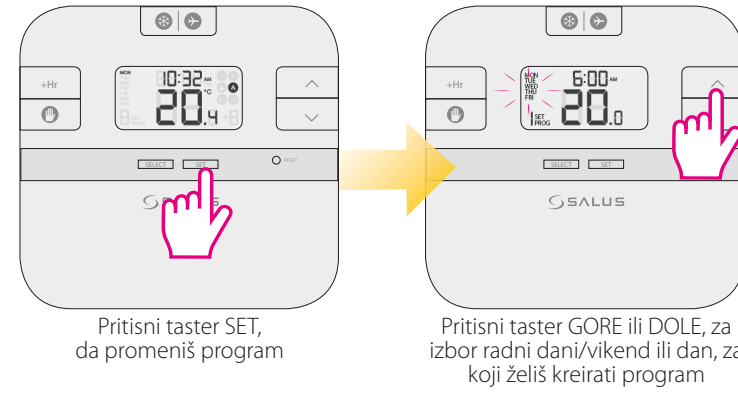
Kada izvršite sve promene, pritisnite SET da potvrdite sva podešavanja i vratite se na glavni ekran.

**NAPOMENA:** Ne zaboraviti prebaciti prekidač DIP na 24h da bi ste aktivirali pojedinačni program. Nakon toga pratite iste instrukcije kao i za program 5-2 dana.

### Programiranje RT510/RT510TX

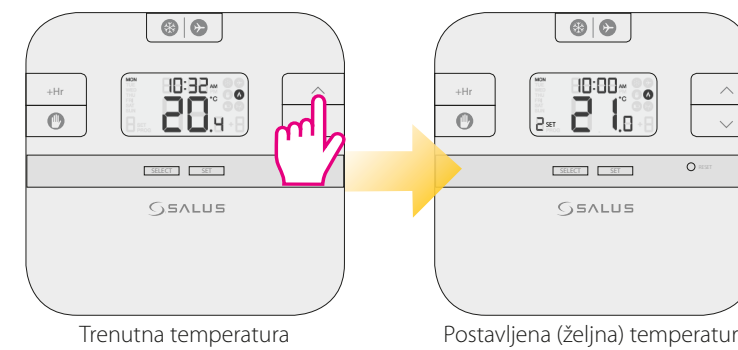
Možete kreirati personalizovani program u svom termostatu. U tom cilju treba izabrati između programa 5-2 dana i dnevnog programa (24 h) koristeći prebacačč DIP.

RT510/RT510TX	
Program 5-2 dana	Dnevni program 24 h
Radni dani 6 vremenskih podešavanja/kanala Vikend 6 vremenskih podešavanja/kanala	24 h 6 vremenskih podešavanja/kanala
<b>Ukupno: 12podešavanja/nedeljno</b>	<b>Ukupno: 42 podešavanja/nedeljno</b>

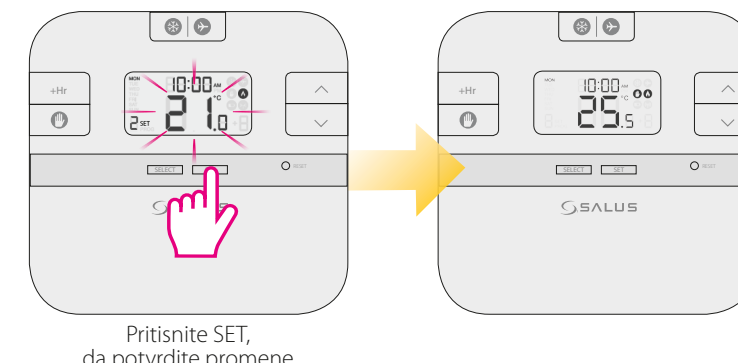
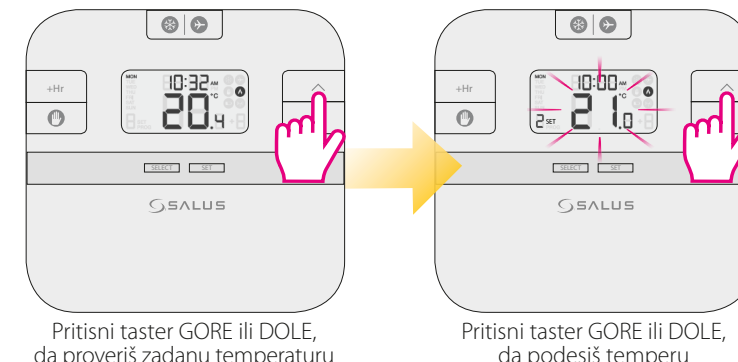


Pritisni taster GORE ili DOLE, za izbor radni dani/vikend ili dan, za koji želiš kreirati program

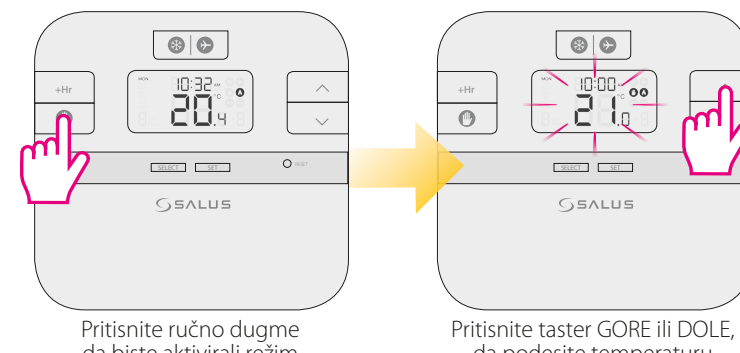
### Prikaz podešene (željene) temperature



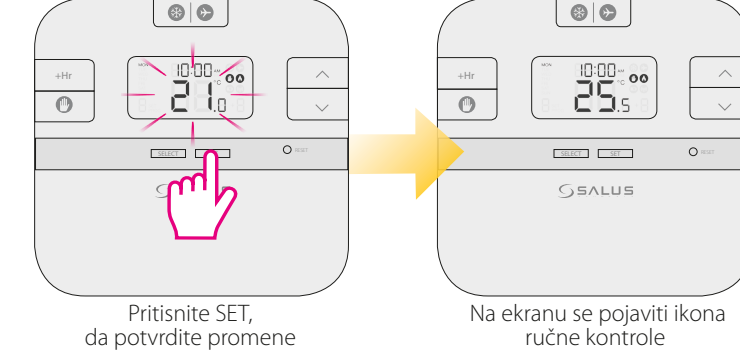
### Privremeno ručno upravljanje



### Trajni režim ručnog upravljanja

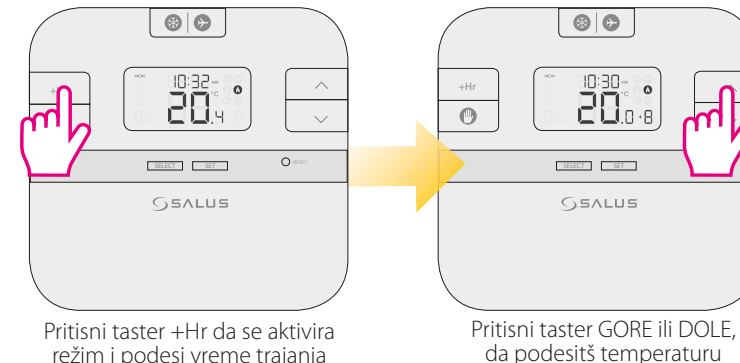


Pritisnite taster GORE ili DOLE, da podesite temperaturu



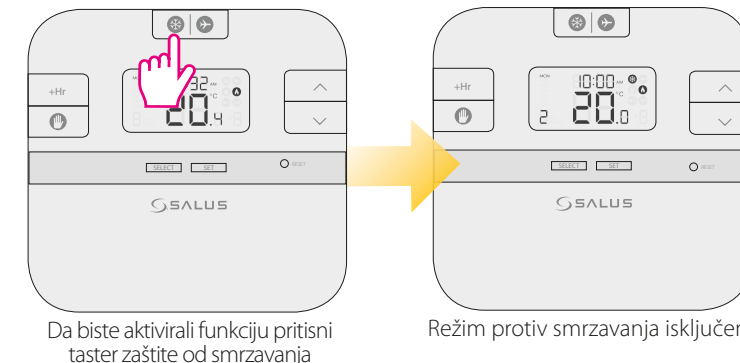
Na ekranu se pojaviti ikona ručne kontrole

### Privremeno programiranje

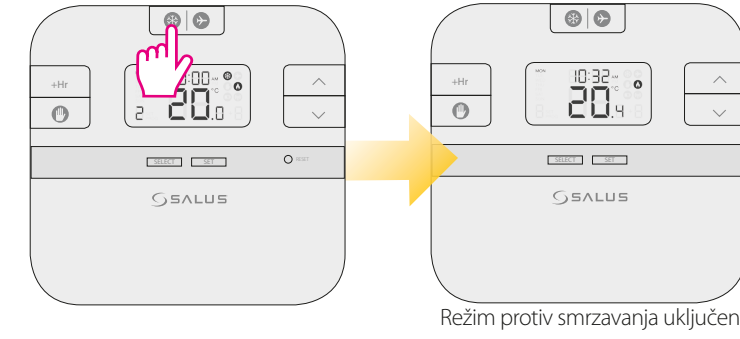


Pritisni taster GORE ili DOLE, da podesiš temperaturu

### Rezim zaštite od smrzavanja

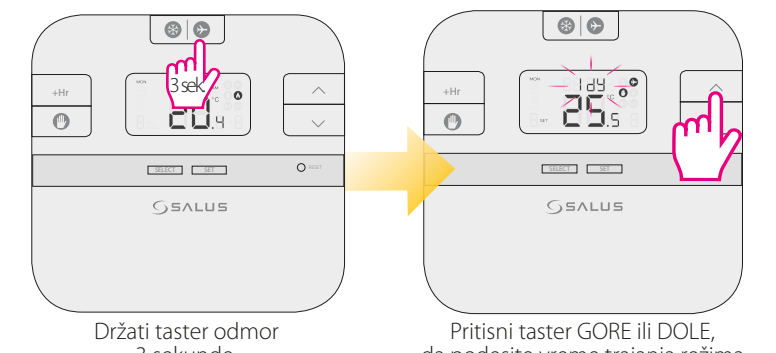


Režim protiv smrzavanja isključen

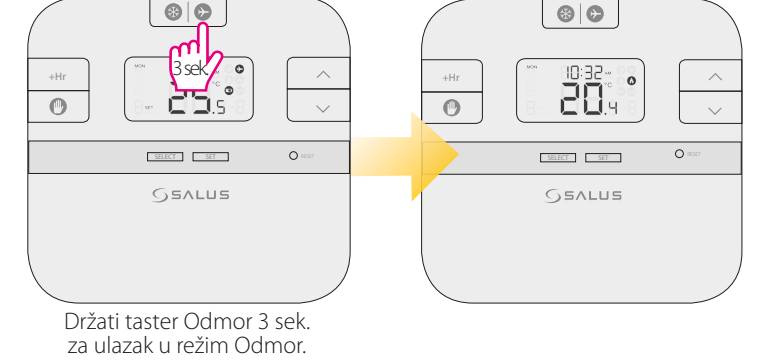


Da biste proverili temperaturu režima, jednom pritisnite dugme UP (promenite samo u modu instalatera).

### Režim tokom pauziranja

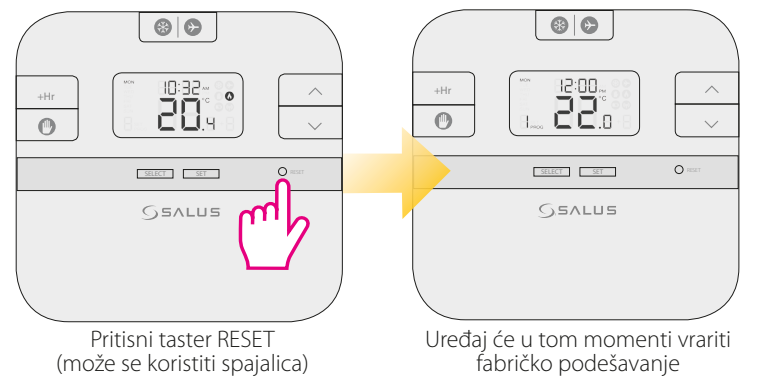


Pritisni taster GORE ili DOLE, da podesite vreme trajanja režima



Možete ući u režim Odmor podešavanjem dana na nulu.

### Resetovanje funkcije RT510



Uređaj će u tom momentu vratiti fabričko podešavanje

### Resetovanje funkcije RT510TX



Tokom promene baterije uređaj koristi internu memoriju u kojoj su unesena podešavanja. Imaš 30 sekundi da zameniš baterije dok memorija ne bude izgubljena.