



## Kratko Uputstvo

### Uvoznik:

SALUS Controls plc  
Salus House, Dodworth Business Park  
Whinby Road, Barnsley S75 3SP,  
United Kingdom

DISTRIBUTER SALUS CONTROLS:  
QL CONTROLS Sp. z o.o., Sp. k.  
Rolna 4,  
43-262 Kobliece,  
Poland



[www.salus-controls.eu](http://www.salus-controls.eu)

Salus Controls je članica Computime Grupe.

Sprovedenjem politike konstantnog razvoja proizvoda SALUS Controls plc zadržava pravo promene specifikacije, dizajna i materijala proizvoda opisanog u ovom uputstvu bez prethodne najave.



## Uvod

Pametnan Relej (SR600) predstavlja prekidač koji se može koristiti za uključivanje ili isključivanje maksimalnog opterećenja od 16A. Može se instalirati direktno u doznu u zidu ili na zid (korišćenjem opcionog zidnog nosača SRS600). Ovaj proizvod se mora koristiti sa Univerzalnim Gateway-om (kupuje se odvojeno). Univerzalni Gateway omogućava komunikaciju sa ostalim SALUS Smart Home proizvodima korišćenjem SALUS Smart Home Aplikacije.



SALUS Smart Home



## Usaglašenost proizvoda

Proizvod je usaglašen sa osnovnim zahtevima i ostalim relevantnim odredbama Direktiva 2014/53/EU (RED) i 2011/65/EU. Kompletan tekst o EU Direktivama o Usaglašenosti je dostupan na internet stranici: [www.saluslegal.com](http://www.saluslegal.com)  
(19) 2405-2480MHz; <14dBm



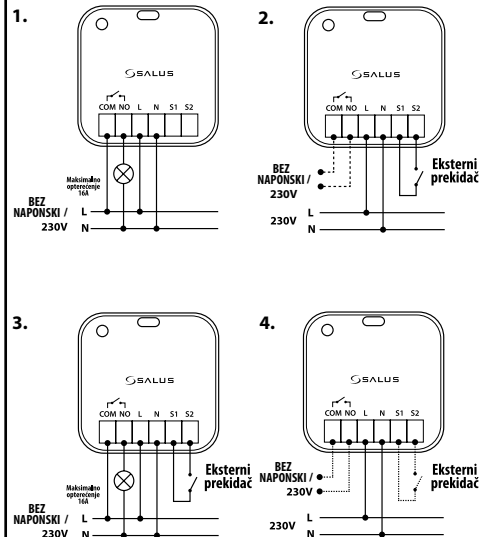
## Bezbednosne informacije

Koristiti u skladu sa regulativama. Samo za unutrašnju upotrebu. Čuvati Vaš uređaj kompletno suvim. Isključite Vaš uređaj pre čišćenja suvom krpom. Ova oprema mora biti instalirana od strane kompetentne osobe i instalacija mora biti u skladu sa propisima, standardima i regulativama važećim u gradu ili državi gde se proizvod instalira. Nepoštovanje relevantnih standarda može dovesti do krivičnog gonjenja.

## Terminali

COM	Zajednički terminal
NO	Prebacni terminal
L	Napajanje 230V AC
N	Napajanje 230V AC
S1/S2	Prebacni ulazni terminali

## Dijagram povezivanja

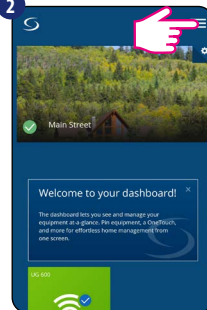


## Proces Upravljanja

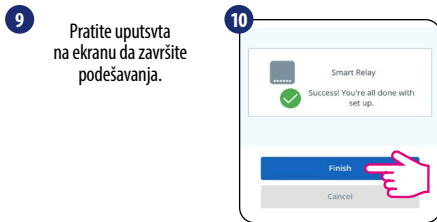
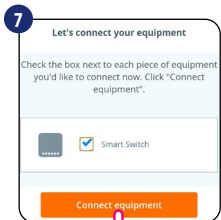
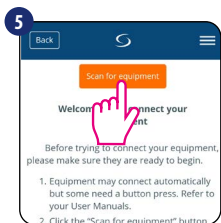
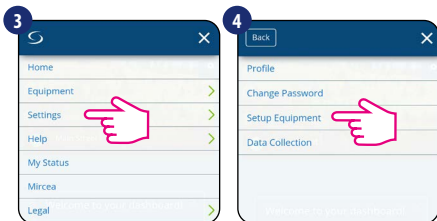
1



2



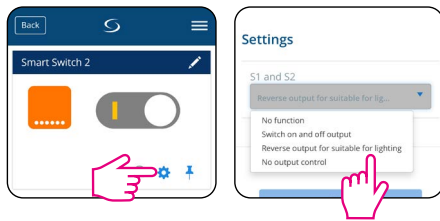
Nakon paljenja, LED dioda će svetleti crveno što indikuje proces upravljanja.



## LED Indikatori

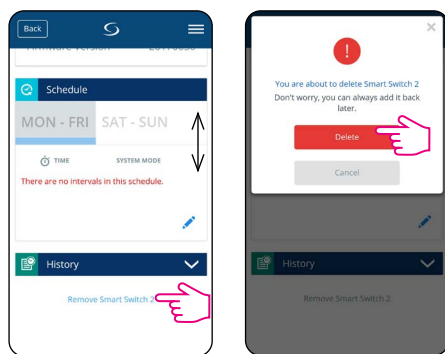
Opis	LED
Automatsko pridruživanje mreži	CRVENO LED svetlo pulsira
Pridruživanje mreži pritiskom na dugme	CRVENO + ZELENO LED svetlo se pali na 1 sek, zatim CRVENO LED svetlo pulsira.
Uređaj releja ON sa mrežom	ZELENO LED svetlo je upaljeno
Uređaj releja OFF sa mrežom	CRVENO LED svetlo je upaljeno
Uređaj releja OFF bez mreže	CRVENO LED svetlo pulsira
Uređaj releja ON bez mreže	ZELENO LED svetlo pulsira
Identifikacija	ZELENO LED svetlo treperi do 10 minuta.

## S1 & S2 terminali



Opcije	Opis
1. Bez funkcije	S1/S2 neaktivni (Uključivanje COM/NO preko Aplikacije)
2. Izlaz ON / OFF Prekidača	Prikidač COM/NO je uključen, dok se S1/S2 kontakt aktivira.
3. Obrnuti izlaz pogodan za osvetljenje	Kratki spojevi terminala S1/S2 koriste se za uključivanje ili isključivanje (bi-stabilan kontakt)
4. Nema kontrole izlaza	L'apertura/chiusura dei contatti S1/S2 non ha effetto sul funzionamento del relè. Attivazione del relè COM/NO solo mediante l'applicazione

## Uklanjanje uređaja



## Funkcije tastera



Za identifikaciju uređaja, kratko pritisnite taster.

Za ulazak u režim uparivanja, pritisnite i držite taster 3 sekunde.

Za fabričko resetovanje, pritisnite i držite taster sve dok LED svetlo ne počne da treperi crveno (max 15 sek).